

TEXPORT® ist Hersteller von qualitativ hochwertiger Funktionsbekleidung für die Anwendung im Innen- und Aussenbereich. Die zwei Hauptbereiche, in denen TEXPORT® produziert sind FEUERWEHR und WORKWEAR.



**Ihre Mission: 100% Einsatz und Mut.
Unsere Mission: 100% Schutz und Komfort.**

**Ihre Mission: Für andere durchs Feuer zu gehen.
Unsere Mission: Sie feuerfest zu machen.**

Unmögliches möglich machen. Vor dieser Mission stehen Sie immer wieder. Um Sie optimal zu unterstützen, stellen wir diesen Anspruch auch an uns selbst. Das Ergebnis: Patentierte und innovative Lösungen, die im Ernstfall den Unterschied ausmachen. Texport entwickelt hochkomfortable und ergonomisch Schutzbekleidung, die bei jedem Einsatz wie ein Partner fungiert, auf den Sie sich absolut verlassen können. Jede einzelne Konfektion wird an die Anatomie angepasst, zeichnet sich durch hohe Funktionalität aus und bietet grösstmöglichen Tragekomfort. Denn im Einsatz gehen Sie an die körperlichen Grenzen. Und sollten dabei bestmöglich geschützt sein.

① HPX SYSTEM®

Mit dem HPX System® ist das Austauschen eines defekten Reissverschlusses nicht mehr kompliziert und teuer, sondern einfach und kostengünstig. Durch das High Performance Exchange System, kurz HPX System®, erhöht sich die Lebensdauer der Schutzbekleidung um ein Vielfaches. Zudem ist dank des auffälligen Designs sofort ersichtlich, ob die Frontleiste vollständig geschlossen ist. Das sorgt für mehr Sicherheit.

EU-Patent 07121066.0

③ TEXPORT TRIPLE FABRIC®

Der Triple Fabric® ist ein textiler Reflexstreifen, der aus Gewebe besteht und dadurch extrem atmungsaktiv sowie länger haltbar ist. Auf der Struktur des weichen Gewebes haftet das reflektierende Material ausgezeichnet. Zudem wird der Triple Fabric® langfristig weniger stark durch Tragen und Waschen abgeschleudert.

EU-Patent 08102991.0



② AIR BLOCKER®

Das Isolationssystem im Schulterbereich garantiert mehr Sicherheit durch ein permanentes Luftpolster, das durch Protektoren am Innenfutter entsteht und auch beim Tragen eines Atemschutzgeräts aufrecht bleibt. Die eingeschlossene Luft isoliert diesen exponierten Bereich.

④ SAUGSPERRE

Die Saugsperrre ist permanent wasserdicht, atmungsaktiv und waschbeständig. Das bedeutet: Auch nach vielen Einsätzen und Wäschen bleibt das Innenfutter der Bekleidung dank der Saugsperrren von GORE-TEX® absolut trocken, da keine Feuchtigkeit mehr über die Saumnähte eindringen kann.

⑤ ERGO PAD®

Das Ergopad® von Texport ist ein gepolstertes, ergonomisch vorgeformtes Kniepad, das sich dem Knie in jeder Lage anpasst und Druckstellen vermeidet. Es ist schwer entflammbar und saugt sich im Gegensatz zur Aramid Fleece-Einlage nicht mit Wasser voll, sodass die Hose nach dem Waschen wesentlich schneller trocknet.

Ihre Mission: Ein beinharder Job.

Unsere Mission: Ihn leichter zu machen.

Oftmals zählen Sekunden. Und jede Sekunde, die man sich länger extremen Bedingungen aussetzen kann, ist entscheidend. Die wichtigste Rolle spielen dafür die jeweiligen Stoffe und Materialien der Schutzbekleidung. Texport® sucht stetig nach neuen High-Tech Materialien und unterzieht diese den härtesten Praxistests, bevor sie in Serie verarbeitet werden. Für noch mehr Leistungsfähigkeit und Sicherheit.

Artikel-Nr.

Preis

Brandschutzjacke Fire Phoenix

Zertifiziert nach EN 469: 2005 + A1 2006 Anhang B
Leistungsstufe Xf2, Xr2, Y2, Z2

- Obermaterial PBI NEO®
- Nässeperre GORE-TEX®
- Futter X-TREME®
- Reflexstreifen Texport Tripl Fabric®

Die Fire Phoenix von Texport vereint höchsten Schutz, frisches Design und beste Funktionalität in einem Anzug. Inspiriert von heorischen Looks kombiniert der Fire Phoenix eine neue Optik für Schutzbekleidung mit bestem Schnitt und höchstem Tragekomfort. In der Fire Phoenix Jacke SB sind die Gurtsystem-Varianten Drag und Loop integriert. Der innovative Materialaufbau für extremen Schutz und Komfort.



Eine grosse Gefahr für Feuerwehrlaute im Brandeinsatz sind die direkte Beflammung und die Hitzestrahlung. Deshalb hat Texport den Materialaufbau X-TREME® entwickelt. X-TREME® bietet dank innovativem Materialaufbau und neuer Hightech-Zwischenlage deutlich mehr Schutz und Komfort als durch die europäische Norm EN 469 gefordert. Die Hitzestrahlung wird fast zur Gänze über einen langen Zeitraum abgeblockt.

- Grössen S bis XXXL

53.355. Jacke SB PBI Neo X-TREME® gold / schwarzblau
Grösse S - L
Übergrössenzuschläge ab Grösse XL

1'290.—
+ 10%



Artikel-Nr.

Preis

Brandschutzhose Fire Phoenix

- Zertifiziert nach EN 469: 2005
- Leistungsstufe Xf2, Xr2, Y2, Z2
- Obermaterial PBI NEO®
- Nässesperre GORE-TEX®
- Futter X-TREME®
- Reflexstreifen Texport Tripl Fabric®

Die Fire Phoenix von Texport vereint höchsten Schutz, frisches Design und beste Funktionalität in einem Anzug. Inspiriert von heorischen Looks kombiniert der Fire Phoenix eine neue Optik für Schutzbekleidung mit bestem Schnitt und höchstem Tragekomfort. In der Fire Phoenix Hose SD ist die Gurtsystem-Variante Drag integriert. Der innovative Materialaufbau für extremen Schutz und Komfort.



Eine grosse Gefahr für Feuerwehrleute im Brandeinsatz sind die direkte Beflammung und die Hitzestrahlung. Deshalb hat Texport den Materialaufbau X-TREME® entwickelt. X-TREME® bietet dank innovativem Materialaufbau und neuer Hightech-Zwischenlage deutlich mehr Schutz und Komfort als durch die europäische Norm EN 469 gefordert. Die Hitzestrahlung wird fast zur Gänze über einen langen Zeitraum abgeblockt.

- Grössen S bis XXXL

53.852. Hose SD PBI Neo X-TREME® gold / schwarzblau
Grösse S - L

995.—

Übergrössenzuschläge ab Grösse XL

+ 10%



Artikel-Nr.

Preis

Brandschutzjacke Fire Explorer

Zertifiziert nach EN 469: 2005 + A1 2006 Anhang B
Leistungsstufe Xf2, Xr2, Y2, Z2

- Obermaterial IB-TEX® Premium Nomex®-Gewebe
- Nässeperre GORE-TEX®
- Futter X-TREME®
- Reflexstreifen Texport Tripl Fabric®

Die Fire Explorer von Texport ist ein technisch hoch aufwendig geschnittener Schutzanzug. Er vereint besten Schutz mit dem von Texport gewohnt hohen Mass an Tragekomfort. Danke neuer Farbkombinationen und den Texport Gurtsystemen Loop, Drag und Bear ist der Fire Explorer in vielen funktionellen Varianten erhältlich. In der Fire Explorer Jacke SB X-TREME® dunkelblau/rot sind die Gurtsystem Varianten Drag und Loop integriert. Das neue Obermaterial IB-TEX® ist ein von Texport, in enger Zusammenarbeit mit IBENA®, entwickeltes Premium Nomex®-Gewebe. Exklusiv für Texport hergestellt erreicht es extrem hohe mechanische Werte ohne Verwendung von Para-Aramiden. IB-TEX® setzt neue Massstäbe in Punkto mechanischer Festigkeit in Kombination mit optimaler Ästhetik. Der innovative Materialaufbau für extremen Schutz und Komfort.



Eine grosse Gefahr für Feuerwehrleute im Brandeinsatz sind die direkte Beflammung und die Hitzestrahlung. Deshalb hat Texport den Materialaufbau X-TREME® entwickelt. X-TREME® bietet dank innovativem Materialaufbau und neuer Hightech-Zwischenlage deutlich mehr Schutz und Komfort als durch die europäische Norm EN 469 gefordert. Die Hitzestrahlung wird fast zur Gänze über einen langen Zeitraum abgeblockt.

- Grössen S bis XXXL

53.362.

Jacke SB IB-TEX® X-TREME® dunkelblau/rot
Grössen S bis L

Übergrössenzuschläge

ab Grösse XL

1'125.—

+ 10%



Artikel-Nr.

Preis

Brandschutzhose Fire Explorer

Zertifiziert nach EN 469: 2005

Leistungsstufe Xf2, Xr2, Y2, Z2

- Obermaterial IB-TEX® Premium Nomex®-Gewebe
- Nässesperre GORE-TEX®
- Futter X-TREME®
- Reflexstreifen Texport Tripl Fabric®

Die Fire Explorer von Texport ist ein technisch hoch aufwendig geschnittener Schutzanzug. Er vereint besten Schutz mit dem von Texport gewohnt hohen Mass an Tragekomfort. Dank neuer Farbkombinationen und den Texport Gurtsystemen Loop, Drag und Bear ist der Fire Explorer in vielen funktionellen Varianten erhältlich. In der Fire Explorer Hose SD X-TREME® dunkelblau/rot ist die Gurtsystem Variante Drag integriert. Das neue Obermaterial IB-TEX® ist ein von Texport, in enger Zusammenarbeit mit IBENA®, entwickeltes Premium Nomex®-Gewebe. Exklusiv für Texport hergestellt erreicht es extrem hohe mechanische Werte ohne Verwendung von Para-Aramid. IB-TEX® setzt neue Massstäbe in Punkto mechanischer Festigkeit in Kombination mit optimaler Ästhetik. Der innovative Materialaufbau für extremen Schutz und Komfort.



Eine grosse Gefahr für Feuerwehrlaute im Brandeinsatz sind die direkte Beflammung und die Hitzestrahlung. Deshalb hat Texport den Materialaufbau X-TREME® entwickelt. X-TREME® bietet dank innovativem Materialaufbau und neuer Hightech-Zwischenlage deutlich mehr Schutz und Komfort als durch die europäische Norm EN 469 gefordert. Die Hitzestrahlung wird fast zur Gänze über einen langen Zeitraum abgeblockt.

- Grössen S bis XXXL

53.862. Hose SD IB-TEX® X-TREME® dunkelblau/rot
Grössen S bis L
Übergrössenzuschläge ab Grösse XL

780.—
+ 10%



Artikel-Nr.

Preis

Brandschutzjacke Fire Bear Rescue

Zertifiziert nach EN 469: 2005
Leistungsstufe Xf2, Xr2, Y2, Z2
Anhang B

Details

X-TREME® Aufbau: verbesserter Hitzewiderstand und erhöhte Atmungsaktivität.

Absolut wasserdicht und atmungsaktiv durch GORE-TEX® Membrane Fireblocker N.

Patentiertes HPX-System® ermöglicht einfaches und kostengünstiges Austauschen eines defekten Reissverschlusses.

Höchst atmungsaktive Reflexbestreifung TEX-PORT® Triple Fabric®

Zusätzliches Luftpolster durch Isolationssystem „Air Blocker“ im Schulterbereich.

Kein Einziehen von Feuchtigkeit über Saumnähte, Reparatureingriff im Innenbereich, Reissverschluss (Paniksystem) im Frontbereich, partiell verstärkt. Innentasche links und rechts. Chemisch reinigungsbeständig.

Ein fix in die Jacke eingearbeiteter Gurtunnel ermöglicht das einziehen einer Rettungsschleufe/ eines Haltegurtes. Rettungsschleufe/Haltegurt ist als Zusatzoption erhältlich und kann durch aussenliegende Anfasslaschen schnell hervorgeholt werden. Innenliegender Tragegurt ist fix im Rückenbereich der Jacke eingearbeitet. Durch die aussenliegende Anfasslasche kann Tragegurt schnell hervorgeholt werden. Dieser Tragegurt ermöglicht bei Bedarf eine rasche und einfache Bergung eines verletzten Kameraden aus der Gefahrenzone.

Digital Funkgerätetasche mit aufklappbarer Pate zur Fixierung der Antenne beidseitig auf Oberarm
Funkgerätetasche auf linker Brust: aufgesetzt und höhenverstellbar mit Antennenlasche und Dienstgradspange. Flauschband für Namensstreifen auf Brust rechts. Halterung auf rechter Brust für Adalitelampe. Bewegungsfalten im Ellbogenbereich, Ellbogenschutz aus Kevlar. Seitentaschen mit Klettverschluss beidseitig eingesetzt, Karabinerlasche beidseitig mit Karabiner rechts. Rückenteil verlängert.

- Größen S bis XXXL

53.550.	Jacke PBI®Matrix®	gold	S bis L	1'090.—
53.552.	Jacke Nomex® IB-TEX®	gold	S bis L	885.—
53.556.	Jacke Nomex® Tough™	dunkelblau	S bis L	860.—
53.558.	Jacke Nomex® Comfort™	rot	S bis L	875.—

Übergrössenzuschläge ab Grösse XL + 10%

54.202.00	Rettungsschleufe	50.—
43.250.06	Bandschlinge	13.—
43.630.22	Sicherheitskarabiner	18.—
43.631.22	Sicherheitskarabiner TRIACT	28.—



Artikel-Nr.

Preis

Brandschutzhose Fire Bear Rescue

Zertifiziert nach EN 469: 2005
Leistungsstufe Xf2, Xr2, Y2, Z2

Details

X-TREME® LIGHT Aufbau: Verbesserter Hitzewiderstand und erhöhte Atmungsaktivität.

Absolut wasserdicht und atmungsaktiv durch GORE-TEX® Membrane Flammliner A.

Höchst atmungsaktive Reflexbestreifung
TEXPORT® Triple Fabric®

Kein Einziehen von Feuchtigkeit über Saumnähte, Reparatureingriff im Innenbereich.

Chemisch reinigungsbeständig. Kniebereich leicht vorgeformt, schwer entflammbar, nicht saugend, ergonomisch vorgeformte Kniepads. Gummihosenträger mit Quicklockverschluss. Bund als Nierenschutz hochgezogen. Blasebalgtaschen beidseitig aufgesetzt mit integrierter Messertasche rechts. Karabiner in linker Tasche. Seitenreissverschluss mit doppelter Abdeckleiste. Hosensaumkanten durch Kevlar verstärkt. Scheuerschutz aus Kevlar im Knöchelbereich.

Innenliegende Tragegurte sind fix unter den Seitentaschen der Hose eingearbeitet. Durch aussenliegende Anfasslaschen können die Tragegurte schnell hervorgeholt werden. Diese Tragegurte ermöglichen bei Bedarf eine rasche und einfache Bergung eines verletzten Kameraden aus der Gefahrenzone.

- Grössen S bis XXXL

53.750.	Hose PBI®Matrix®	gold	S bis L	1'000.—
53.752.	Hose Nomex® IB-TEX®	gold	S bis L	785.—
53.756.	Hose Nomex® Tough™	dunkelblau	S bis L	685.—
53.758.	Hose Nomex® Comfort™	rot	S bis L	695.—
	Übergrössenzuschläge		ab Grösse XL	+ 10%



Artikel-Nr.

Preis

Brandschutzjacke

“Fire Power Bi-Colour X-TREME®”

Zertifiziert nach EN 469: 2005, & A1:2006
Anhang B

Leistungsstufe Xf2, Xr2, Y2, Z2

- Oberstoff Nomex® Delta TA™
- Nässesperre GORE-TEX®
- Futter X-TREME®
- Reflexstreifen Texport® Triple Fabric®

Details

Absolut wasserdicht und atmungsaktiv durch GORE-TEX® Membrane. Schwer entflammbares TEXTPORT® Saugsperrensystem im Front-, Ärmel- und Saumbereich verhindert permanent das Eindringen von Feuchtigkeit über die Saumnähte in den Innenfutterbereich. Extreme Gewichtsreduzierung, erhöhte Atmungsaktivität durch X-treme Aufbau.

Neu entwickeltes Isolationssystem Air-Blocker im Schulterbereich: Protektoren am Innenfutter schaffen zwischen Oberstoff und Futter ein permanentes Luftpolster, das auch beim Tragen eines Atemschutzgerätes aufrecht bleibt. Die eingeschlossene Luft isoliert diesen extrem exponierten Bereich permanent und bietet so ein zusätzliches Plus in punkto Sicherheit. Neu entwickeltes HPX-System® ermöglicht ein rasches und kostengünstiges Austauschen eines defekten Reissverschlusses.

- Grössen S bis XXL

53.681.	Brandschutzjacke Bi-Colour Schulterpartie dunkel blau	Grössen S bis L	830.—
53.682.	Brandschutzjacke Bi-Colour Schulterpartie rot	Grössen S bis L	830.—
53.683.	Brandschutzjacke Bi-Colour Schulterpartie gelb	Grössen S bis L	830.—
	Übergrössenzuschläge	ab Grösse XL	+ 10%



Brandschutzhose

“Fire Breaker Action X-TREME®” / X-TREME® light

Zertifiziert nach EN 469: 2005, & A1:2006
Anhang B

Leistungsstufe Xf2, Xr2, Y2, Z2

- Oberstoff Nomex® Delta TA™
- Nässesperre GORE-TEX®
- Futter X-TREME®
- Reflexstreifen Texport® Triple Fabric®

- Oberstoff Nomex® Delta TA™
- Nässesperre GORE-TEX® Flameliner®
- Futter: X-TREME® light
- Reflexstreifen Texport® Triple Fabric®

53.981.	Brandschutzhose X-TREME®	Grössen S bis L	615.—
53.985.	Brandschutzhose X-TREME® light	Grössen S bis L	565.—
	Übergrössenzuschläge	ab Grösse XL	+ 10%



Artikel-Nr.

Preis

Brandschutzjacke Fire Breaker Action X-TREME®

Zertifiziert nach EN 469: 2005, Anhang B,
Leistungsstufe Xf2, Xr2, Y2, Z2

- Oberstoff Nomex®
- Nässesperre GORE-TEX®
- Futter X-TREME®
- Reflexstreifen Triple Fabric®

Innovativ, das ist die Fire Breaker Action Jacke im modernen Kurzjackendesign für optimale Bewegungsfreiheit. Das neue Isolationssystem Air Blocker im Schulterbereich ist ein weiteres, besonderes Highlight. Durch spezielle, am Innenfutter angebrachte Protektoren wird zwischen Oberstoff und dem Futter ein permanentes Luftpolster aufgebaut. Die eingeschlossene Luft isoliert diesen extrem exponierten Bereich permanent und bietet so ein zusätzliches Plus in punkto Sicherheit.

Der innovative Materialaufbau für extremen Schutz und Komfort.



Eine grosse Gefahr für Feuerwehrleute im Brandeinsatz sind die direkte Beflammung und die Hitzestrahlung. Deshalb hat Texport den Materialaufbau X-TREME® entwickelt. X-TREME® bietet dank innovativem Materialaufbau und neuer Hightech-Zwischenlage deutlich mehr Schutz und Komfort als durch die europäische Norm EN 469 gefordert. Die Hitzestrahlung wird fast zur Gänze über einen langen Zeitraum abgeblockt.

- Grössen S bis XXL

53.525.	Jacke orange	Grössen S bis L	770.—
53.526.	Jacke dunkelblau	Grössen S bis L	770.—
53.527.	Jacke rot	Grössen S bis L	770.—
	Übergrössenzuschläge	ab Grösse XL	+ 10%



Air Blocker



Artikel-Nr.

Preis

Fire Twin®

...performance on highest level...

Zertifiziert nach EN 469: 2005,
Leistungsstufe Xf2, Xr2, Y2, Z2

- Obermaterial PBI®Matrix® oder Nomex®
- Nässesperre GORE-TEX®
- Futter X-TREME®
- Reflexstreifen Texport Tripl Fabric®

Details

Absolut wasserdicht und atmungsaktiv durch GORE-TEX® Membrane, schwer entflammbares TEXPORT® Saugsperrensystem an Frontleiste, Ärmel- und Jackensaum, sowie im Hosensaum verhindert permanent das Eindringen von Feuchtigkeit über die Saumnähte. Neu entwickeltes Isolationssystem Airblocker im Schulterbereich: Durch spezielle, am Innenfutter angebrachte Protektoren wird zwischen dem Oberstoff und dem Futter ein permanentes Luftpolster aufgebaut, das auch beim Tragen eines Atemschutzgerätes aufrecht bleibt.

Im Innenbereich der Jacke dient ein rundumlaufender elastischer Nomex® Strick mit Reissverschluss als Verbindung zur Hose. Schlaufe zur Fixierung der Hosenträger im Jackeninneren erleichtern das schnelle Einsteigen. Innenliegender Beinabschluss durch Nomex®-Strickbund passt sich dem Einsatzstiefel an, bildet so einen dichten Abschluss und verhindert somit das Eindringen von Hitze in den Hoseninnenbereich. Jacke und Hose des Twin-Overalls können auch separat als Anzug getragen werden, und entsprechen auch als Einzelteile der EN 469.



Der innovative Materialaufbau für extremen Schutz und Komfort.



Eine grosse Gefahr für Feuerwehrleute im Brandeinsatz sind die direkte Beflammung und die Hitzeabstrahlung. Deshalb hat Texport den Materialaufbau X-TREME® entwickelt. X-TREME® bietet dank innovativem Materialaufbau und neuer Hightech-Zwischenlage deutlich mehr Schutz und Komfort als durch die europäische Norm EN 469 gefordert. Die Hitzeabstrahlung wird fast zur Gänze über einen langen Zeitraum abgeblockt.



- Grössen S bis XXL

53.400.	Jacke Nomex® X-TREME® dunkelblau Grössen S bis L	1'050.—
53.410.	Hose Nomex® X-TREME® dunkelblau Grössen S bis L	795.—

Variante PBI® Matrix X-treme

Jacke	Grössen S bis L	1'250.—
Hose	Grössen S bis L	980.—
Übergrössenzuschläge	ab Grösse XL	+ 10%

Artikel-Nr.

Preis

Brandschutzjacke Fire ECO

- Zertifiziert nach EN 469: 2005
 Leistungsstufe Xf2, Xr2, Y2, Z2
 - Oberstoff Nomex® Delta TA™ antistatisch
 - Nässesperre 100% ePTFE von Gore
 - Thermofutter Steppfutter Nomex® einseitig
 grau versteppt, Oberware Nomex® / Viskose FR
 Vlies 100% Aramid
 - Reflexstreifen 3M Scotchlite™

Details

Absolut wasserdicht und atmungsaktiv durch ePTFE-Membrane von Gore, schwer entflammbares TEXPORT® Saugsprerrensysteem an Ärmelsäumen, am Jackensaum und in der Frontleiste verhindert permanent das Eindringen von Feuchtigkeit über die Saumnähte.

- 2 grosse Seitentaschen mit Patten
- Handschuhring in rechter Seitentasche
- Flauschband für Namenstreifen auf linker Brust
- Funkgerätetasche links
- Ärmelweitenverstellung mit Klett-/Flauschsystem
- Grössen S bis XXL



53.620.	Jacke dunkelblau Übergrössenzuschläge	Grössen S bis L ab Grösse XL	540.— + 10%
----------------	--	---------------------------------	------------------------------

53.518.	Schriftzüge in reflektierenden Buchstaben pro Zeile, inkl. Rückenschild Nomex	37.—
----------------	--	-------------



Brandschutzhose Fire ECO

- Zertifiziert nach EN 469: 2005
 Leistungsstufe Xf2, Xr2, Y2, Z2
 - Oberstoff Nomex® Delta TA™ antistatisch
 - Nässesperre 100% ePTFE von Gore
 - Thermofutter Steppfutter Nomex® einseitig
 grau versteppt, Oberware Nomex® / Viskose FR
 Vlies 100% Aramid
 - Reflexstreifen 3M Scotchlite™

Details

Bundhose absolut wasserdicht und atmungsaktiv durch ePTFE-Membrane von Gore, ECO Saugsperrensysteem am Hosensaum aus einseitig beschichtetem Aramidgewebe, hochgezogener Bund dient als Nierenschutz, elastische, verstellbare Hosenträger mit Steckschnallen

- Grössen S bis XXL

53.816.	Bundhose dunkelblau Übergrössenzuschläge	Grössen S bis L ab Grösse XL	330.— + 10%
----------------	---	---------------------------------	------------------------------



Artikel-Nr.

Preis

Brandschutzjacke "Fire Swiss GVZ"

Zertifiziert nach EN 469: 2005, & A1:2006

Leistungsstufe Xf2, Xr2, Y2, Z2

- Oberstoff 93% m-Aramid (Nomex), 5% p-Aramid (Kevlar), 2% P140 (Carbon)
- Zwischenlage TNX Heat Comfort Barrier, 100% Aramid
- Nässesperre GORE-TEX® Fire Blocker N
- Futter: Nomex, Viskose FR
- Reflexstreifen 3M Scotchlite™

Absolut wasserdicht und atmungsaktiv durch GORE-TEX® Membrane. Schwer entflammbares TEXPORT® Saugsperrensystem im Front-, Ärmel- und Saumbereich verhindert permanent das Eindringen von Feuchtigkeit über die Saumnähte in den Innenfutterbereich.

Der innovative Materialaufbau für extremen Schutz und Komfort.



Eine grosse Gefahr für Feuerwehrleute im Brandeinsatz sind die direkte Beflammung und die Hitzestrahlung. Deshalb hat Texport den Materialaufbau X-TREME® entwickelt. X-TREME® bietet dank innovativem Materialaufbau und neuer Hightech-Zwischenlage deutlich mehr Schutz und Komfort als durch die europäische Norm EN 469 gefordert. Die Hitzestrahlung wird fast zur Gänze über einen langen Zeitraum abgeblockt.

Neu entwickeltes Isolationssystem Air-Blocker im Schulterbereich: Protektoren am Innenfutter schaffen zwischen Oberstoff und Futter ein permanentes Luftpolster, das auch beim Tragen eines Atemschutzgerätes aufrecht bleibt. Die eingeschlossene Luft isoliert diesen extrem exponierten Bereich permanent und bietet so ein zusätzliches Plus in punkto Sicherheit. Neu entwickeltes HPX-System® ermöglicht ein rasches und kostengünstiges Austauschen eines defekten Reissverschlusses.

5 Aussentaschen, Napoleontasche, 2 Innentaschen

53.300.	Brandschutzjacke rot	Grössen S bis XXXL	885.—
53.310.	Brandschutzjacke gelb	Grössen S bis XXXL	885.—



Brandschutzhose "Fire Swiss GVZ"

Zertifiziert nach EN 469: 2005, & A1:2006

Leistungsstufe Xf2, Xr2, Y2, Z2

- Oberstoff 93% m-Aramid (Nomex), 5% p-Aramid (Kevlar), 2% P140 (Carbon)
- Zwischenlage TNX HCB 100% Aramid
- Nässesperre GORE-TEX® Fire Blocker N
- Futter: Nomex, Viskose FR
- Reflexstreifen 3M Scotchlite™

Hochgezogener Bund als Nierenschutz, Hosenträgersystem halbumlaufend, Reissverschluss ganze Beinlänge, schwer entflammbare, nicht saugende Kniepads, abgedeckt mit Kevlar® Gewebe.

53.700.	Brandschutzhose rot	Grössen S bis XXXL	655.—
---------	---------------------	--------------------	-------



Artikel-Nr.

Preis

Brandschutzjacke

“Fire Swiss X-treme GVZ” dunkelblau

Zertifiziert nach EN 469: 2005, & A1:2006

Anhang B

Leistungsstufe Xf2, Xr2, Y2, Z2

- Oberstoff Nomex® Delta TA™
- Zwischenlage TNX Heat Comfort Barrier 100% Aramid
- Nässesperre GORE-TEX®
- Futter Nomex, Viskose FR
- Reflexstreifen 3M Scotchlite™

Details

Absolut wasserdicht und atmungsaktiv durch GORE-TEX® Membrane. Schwer entflammables TEXTOR® Saugsperrsystem im Front-, Ärmel- und Saumbereich verhindert permanent das Eindringen von Feuchtigkeit über die Saumnähte in den Innenfutterbereich. Der innovative Materialaufbau für extremen Schutz und Komfort.



Eine grosse Gefahr für Feuerwehrleute im Brandeinsatz sind die direkte Beflammung und die Hitzestrahlung. Deshalb hat Texport den Materialaufbau X-TREME® entwickelt. X-TREME® bietet dank innovativem Materialaufbau und neuer Hightech-Zwischenlage deutlich mehr Schutz und Komfort als durch die europäische Norm EN 469 gefordert. Die Hitzestrahlung wird fast zur Gänze über einen langen Zeitraum abgeblockt.

Neu entwickeltes Isolationssystem Air-Blocker im Schulterbereich: Protektoren am Innenfutter schaffen zwischen Oberstoff und Futter ein permanentes Luftpolster, das auch beim Tragen eines Atemschutzgerätes aufrecht bleibt. Die eingeschlossene Luft isoliert diesen extrem exponierten Bereich permanent und bietet so ein zusätzliches Plus in punkto Sicherheit. Neu entwickeltes HPX-System® ermöglicht ein rasches und kostengünstiges Austauschen eines defekten Reissverschlusses. 5 Aussentaschen, Napoleontasche, 2 Innentaschen

- Grössen S bis XXL



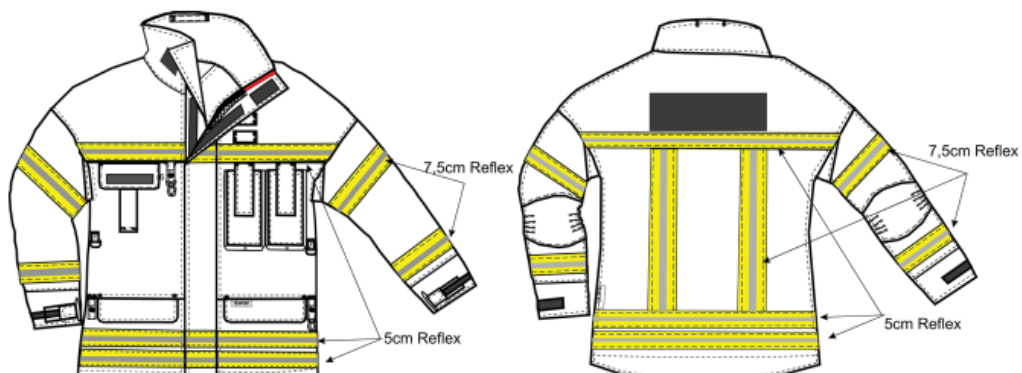
53.320

Brandschutzjacke dunkelblau Grössen S bis L

855.—

Übergrössenzuschläge ab Grösse XL

+ 10%



Artikel-Nr.		Preis
53.518.	Schriftzüge in reflektierenden Buchstaben, auch in Einzelanfertigung möglich z. B. zweite Zeile	37.—
<hr/>		
Variable Hosenträgersysteme (alle Brandschutzhosen)		
53.900.1-	Basic Hosenträger Grösse 0 - 4	27.—
53.900.4-	Comfort-Quicklook Hosenträger breite, abnehmbare und verstellbare Hosenträger aus Nomex Tough™ mit einem elastischen Gummi. Zusätzl. Polsterung im Vorder- und Schulterbereich Grösse 0 - 4	55.—
53.900.00	Hosenträgerlaschen Nachrüst-Kit 4 Hosenträgerlaschen zur Fixierung eines abnehmbaren Hosenträgers zum Aufnähen	39.—

