

Zapfwellenpumpe ZWP-8/II

Sie besitzt keinen eigenen Motor, sondern wird von der genormten Zapfwelle eines Traktors angetrieben. Die Pumpe ist auf ein Fahrgestell mit Rosta-Achse aufgebaut und mit einer Teleskop-Gelenkwelle ausgerüstet. Der Anschluss an den Traktor erfordert wenige Handgriffe. Dank der hohen Betriebssicherheit ein hochwertiges Löschgerät, das sich grosser Beliebtheit erfreut.

Artikel-Nr.

Preise

Technische Angaben / Zubehör

- Pumpe 2-stufig, Sauganschluss B / Storz 75, 2 Druckstutzen B / Storz 75 abstellbar, mit Teleskop-Gelenkwelle
- Fahrgestell mit Pneurädern, hinten mit starkem Protzhaken
- 3 Saugschläuche à 3 m Länge
- 1 Saugseiherr mit Rückschlagventil
- 1 Hydrantenanschluss-Stück
- 1 Hydrantenschlüssel, Oberflur
- 2 Kupplungsschlüssel B + C / Storz 75 + 55 Leichtmetall
- 1 Reserve-Treibstoffkanister für 20 l
- 1 Satz Werkzeuge
- 2 Übergangsstücke B + C / Storz 75 + 55

Leistung

Die Förderleistung der Pumpe ist abhängig von der Motorleistung des Traktors. Es ist deshalb nicht möglich allgemein verbindliche Zahlen zu nennen

	Motorleistung			Förderhöhe in Meter/WS		
	40 PS	60 PS		120	100	80
	700	1'000		900	1'200	1'300 l/min
						1'300 l/min

Achtung

Die Pumpe darf nur in 540 U/min Zapfwellengeschwindigkeit betrieben werden!

Masse

Länge über alles	215 cm
Breite über alles	140 cm

Gewicht

komplett	310 kg
----------	--------



31.100.00 Fahrbereit inkl. Standard-Ausrüstung, Typengeprüft **17'200.—**

Verlangen Sie ein unverbindliches und detailliertes Angebot und Vorführung!

Artikel-Nr.

Preis

Tauchpumpe GT-Maxi 200/9

- Elektromotor A-synchron (Wechselstrom)
220 - 240, Volt - 50 Hz
- eingebauter Motorschutz
- Motorwelle aus Edelstahl mit Keramiklager
- Pumpenkörper aus Edelstahl
- einstufiges hydraulisches System aus Edelstahl
- Automatikbetrieb mit Schwimmerschalter
- Anschlusswinkel mit Kupplung C / Storz 55
- Anschlusskabel 10 m lang mit Stecker Typ 13
- Schutzart / Isolationsklasse IP 68 / F

GT 200/9	
max. Fördermenge	180 l/min
max. Förderhöhe	9 m
min. Absaugniveau	1 mm
Druckanschluss	Ø 1¼" AG Geka
max. Wassertemperatur	40° C
Leistung	800 Watt
Strom	3,5 Amp.
Masse L x B x H	160 x 160 x 231 mm
Gewicht	5,3 kg

32.240.22 GT-Maxi 200/9 ohne Schwimmerschalter

455.—



Pratika

max. Fördermenge	100 l/min
max. Förderhöhe	46 m
min. Absaugniveau	50 mm
Druckanschluss	Ø 1¼" AG
max. Wassertemperatur	40° C
Durchgang bis Korngrösse	1,5 mm
Leistung	1'200 Watt - 1,6 PS
Strom	5,1 Amp.
Masse L x B x H	180 x 260 x 340 mm
Gewicht	9,3 kg

32.244.22 Pratika

690.—



Biox 400/12

max. Fördermenge	450 l/min
max. Förderhöhe	12 m
min. Absaugniveau	45 mm
Druckanschluss	Ø 2" AG
max. Wassertemperatur	40° C
Durchgang bis Korngrösse	40 mm
Leistung	1'600 Watt - 2,2 PS
Strom	7,2 Amp.
Masse L x B x H	180 x 230 x 410 mm
Gewicht	12 kg

32.230.22 BiOX 400/12

920.—



Artikel-Nr.

Preis

Tauchpumpe LSC

Flachsaugpumpe LSC 4 230 Volt 0.4 kW ermöglicht absaugen bis auf 2mm. Durch die unterhalb des Laufrades eingebaute Rückschlagkappe ist ein kontinuierlicher, selbstansaugender Schlürfbetrieb möglich

Leistung max. Förderleistung	160 l/min
bei 5 m Förderhöhe	140 l/min
max. Förderhöhe	12 m
Anschluss	C / Storz 55
Masse Ø x H	196 x 320 mm
Gewicht komplett	14 kg

32.242.22 Tauchpumpe LSC

1'750.—



Tauchpumpe SUBAG BAU 3

vollüberflutbare Pumpe 230 Volt 1.25 kW mit 10 m Anschlusskabel, Gehäuse aus Grauguss

Leistung max. Förderleistung	510 l/min
bei 6 m Förderhöhe	390 l/min
bei 10 m Förderhöhe	250 l/min
max. Förderhöhe	16 m
Anschlüsse	C / Storz 55
Gewicht	26 kg
Masse Ø x H (inkl. Abgangswinkel)	380 x 480 mm

32.202.22 ohne Schwimmerschalter

1'990.—

32.203.22 mit Schwimmerschalter

2'100.—



Tauchpumpe KS 2610

Die neue Baureihe 2610 ist ein weiterer Meilenstein in der Entwicklung von Schmutzwasserpumpen von Flygt. Die neue Pumpe wurde von Grund auf neu konzipiert, ist unübertroffen robust und nahezu verschleissfrei. Das offene Laufrad verhindert Verstopfungen und gewährleistet über Jahre hinaus einen einwandfreien und leistungsstarken Betrieb.

Vollüberflutbare Pumpe 230 Volt 0,85 kW mit ca. 20 m Anschlusskabel, besonders geeignet für verschmutztes Wasser, grosse Trockenlaufsicherheit

Leistung max. Förderleistung	500 l/min
bei 5 m Förderhöhe	350 l/min
bei 10 m Förderhöhe	100 l/min
max. Förderhöhe	12 m
Anschlüsse	C / Storz 55
Gewicht	20 kg
Masse Ø x H	195 x 580 mm

32.200.22 ohne Gestell

3'100.—

32.200.24 Traggestell für Pumpe, Kabel, Schalter, 12 kg

480.—

32.200.26 Tiefsaugvorrichtung

244.—



Artikel-Nr.

Preis

Robin Trash-Schmutzwasserpumpen

Hochleistungspumpen, Flügelrad aus Gusseisen mit hohem Chromanteil. Das Innengehäuse ist aus Gusseisen gefertigt und mit einer verschleissfesten Distanzscheibe aus Edelstahl ausgestattet. Pumpengehäuse und vorderer Deckel sind aus Aluminiumguss gefertigt. Kräftige, leistungsstarke Pumpe, Gleitringdichtung aus Siliziumkarbid für höchste Verschleissfestigkeit. 3 Zoll und 4 Zoll-Pumpen für Korngrößen bis zu 31 mm Ø.



Selbstansaugende Schmutzwasserpumpe mit Benzinmotor

Modell PTG305T

Pumpe

Ansaug- x Austritts-Ø	76.2 x 76.2 mm (3 in.)
Gesamt-Förderhöhe	28 m
Max. Fördermenge	1'300 l / min
Ansaugtiefe	8 m
Material & Wellendichtung	Siliziumkarbid

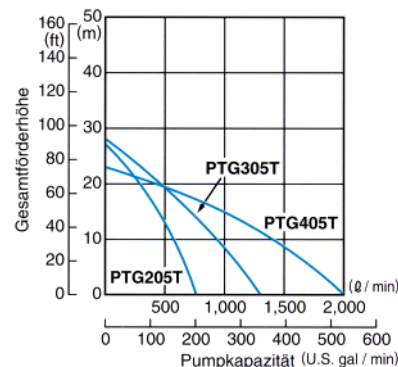
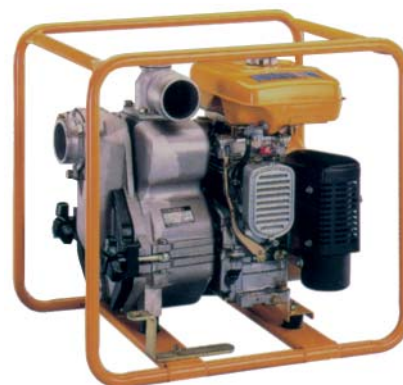
Motor

Modell	EY28D
Typ	Luftgekühlter 4-Takt-Robin-Benzinmotor
Kraftstoff	Benzin bleifrei
Kraftstofftank	5.5 l
Startsystem	Reversierstarter

Abmessungen	690 x 485 x 600 mm
Leergewicht	45 kg

32.120.30 Modell PTG305T

3'425.—



Selbstansaugende Schmutzwasserpumpe mit Benzinmotor

Modell PTG405T

Pumpe

Ansaug- x Austritts-Ø	101.6 x 101.6 mm (4 in.)
Gesamt-Förderhöhe	23 m
Max. Fördermenge	2'000 l / min
Ansaugtiefe	8 m
Material & Wellendichtung	Siliziumkarbid

Motor

Modell	EY40D
Typ	Luftgekühlter 4-Takt-Robin-Benzinmotor
Kraftstoff	Benzin bleifrei
Kraftstofftank	6.0 l
Startsystem	Reversierstarter

Abmessungen	730 x 485 x 600 mm
Leergewicht	71.4 kg

32.120.40 Modell PTG405T

4'835.—



Wichtig

1. Selbstansaugende Pumpen müssen nur vor dem ersten Pumpvorgang mit Wasser befüllt werden; nach diesem ersten Befüllen arbeitet die Pumpe selbstansaugend
2. Beachten Sie bei der Ermittlung der Gesamtförderhöhe den Reibungsverlust in den Rohren und den Ventilwiderstand
3. Zwecks Höchstleistung sollte die Rohrleitung so kurz und gerade wie möglich sein

Artikel-Nr.

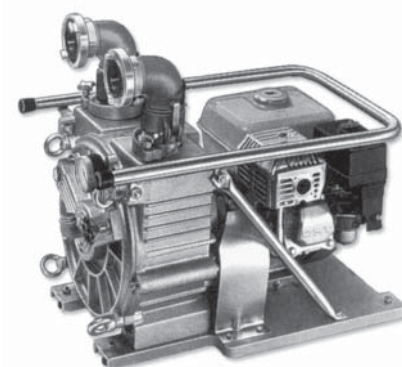
Preis

DEPA/ELRO-Pumpe M 25 B

- Förderleistung ca. 420 l/min
- mit Benzinmotor HONDA 3,5 kW
- Bodenplatte aus Leichtmetall
- Standard-Tragrahmen, Stahl verzinkt
- Ein- und Ausgang mit Anschlusswinkel drehbar mit Schnellverschluss und Kupplung C / Storz 55 Leichtmetall
- Förderschlauch NR (Naturgummi), mit Leichtmetallanschlüssen
- Gewicht 57 kg

32.425.B Pumpe M 25 B

10'500.—

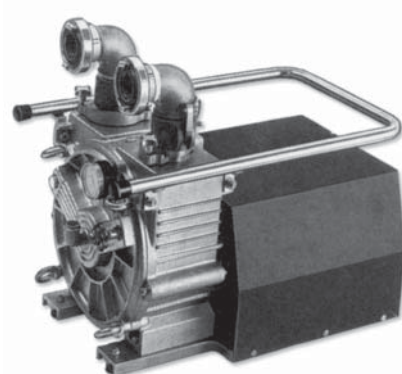


DEPA/ELRO-Pumpe M 20 E

- Förderleistung ca. 370 l/min
- mit Elektromotor 3,0 kW 400 Volt mit Motorschutzbehälter
- 3 m Kabel mit Stecker J 15/4
- Bodenplatte aus Leichtmetall
- Standard-Tragrahmen, Stahl verzinkt mit Abdeckdach lackiert
- Ein- und Ausgang mit Anschlusswinkel drehbar mit Schnellverschluss und Kupplung C / Storz 55 Leichtmetall
- Förderschlauch NR (Naturgummi), mit Leichtmetallanschlüssen
- Gewicht 70 kg

32.420.E Pumpe M 20 E

9'500.—

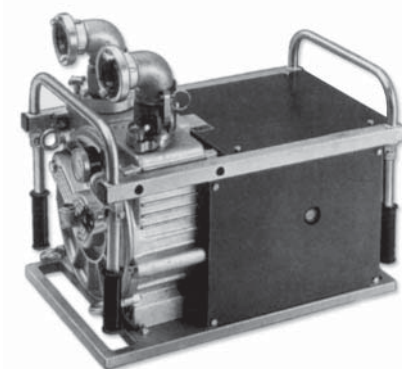


DEPA/ELRO-Pumpe M 10/20 E

- Förderleistung ca. 170 und 370 l/min
- mit Elektromotor mit 2 Drehzahlen (Dalanderschaltung) 3,0 kw 400 Volt mit Motorschutzschalter
- 3 m Kabel mit Stecker J 15/4
- Bodenrahmen aus Stahl verzinkt
- Tragrahmen mit Traggriffen, Stahl verzinkt mit Abdeckdach lackiert
- Ein- und Ausgang mit Anschlusswinkel drehbar mit Schnellverschluss und Kupplung C / Storz 55 Leichtmetall
- Förderschlauch NR (Naturgummi), mit Leichtmetallanschlüssen
- Gewicht 78 kg

32.410.E Pumpe M 10/20 E

19'600.—



Weitere Modelle für Öl- und Chemiewehren in SEV / EX-geschützten Ausführungen. Verlangen Sie die detaillierten Spezialunterlagen oder unser unverbindliches Angebot!

Artikel-Nr. **Preis**

Wasserstrahlpumpe

Leichtmetall, für müheloses Entwässern von überschwemmten Kellern usw. Antrieb durch Motorspritze oder TLF. Durch Injektorwirkung wird das zu entfernende Schmutzwasser mitgerissen. Leistung je nach Förderhöhe ca. 300 - 600 l/min. Keine beweglichen Teile, somit unempfindlich gegen Verschleiss durch Schmutz und Sand, mit Rückschlagventil

32.220.00 Eingang C / Storz 55, Ausgang B / Storz 75 **710.—**



Wassersauger ATTIX 751

mit eingebauter Tauchpumpe, Behälter aus Edelstahl, 64 Liter, Grobschmutzfilter

Luftmenge	3'600 l/min
Unterdruck	230 mbar
Spannung / Leistung	230 V 1'500 W
Pumpleistung	200 l/min
Anschluss	C / Storz 55
Masse B x T x H	605 / 580 / 970 mm
Gewicht	33 kg

32.323.00 Wassersauger ATTIX 751-61 **2'850.—**

Zubehörset

32.323.80 Saugschlauch, Anschlussrohr, 2-teiliges Verlängerungsrohr aus Edelstahl, Saugdüse 450 mm **670.—**

Wassersauger komplett 3'520.—



Aussen - Depotkasten

Starker Stahlblechkasten mit Pultdach, Doppeltüre mit Stangenverschluss, für Vierkantschlüssel, Notschlüssel an Kette, ganzer Kasten im Vollbad feuerverzinkt, für Freistand und Wandmontage

33.100.H1 Typ H1 **1'940.—**
1 Haspel TS 8 oder ZS = 100 m Schlauch
Breite 120, Höhe 66, Tiefe 60 cm

33.100.H2 Typ H2 **2'960.—**
2 Haspel TS 8 oder ZS = 200 m Schlauch
Breite 120, Höhe 126, Tiefe 60 cm

Zubehör / Montage

33.100.FS Bodenstützen aus Stahlrohr 2½", feuerverzinkt am Standort fertig versetzt **540.—**

33.100.FZ Bodenstützen aus Stahlrohr 2½", feuerverzinkt ohne Montage **280.—**

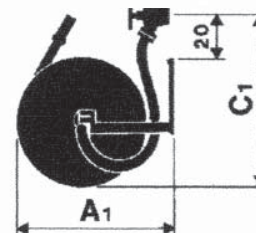
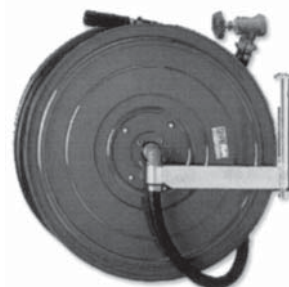
33.100.WA Wandmontage inkl. Material **190.—**



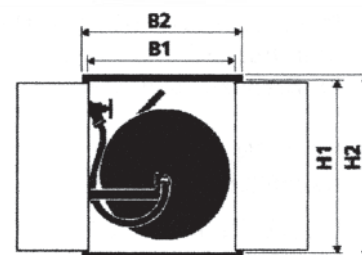
Artikel-Nr.

Preis

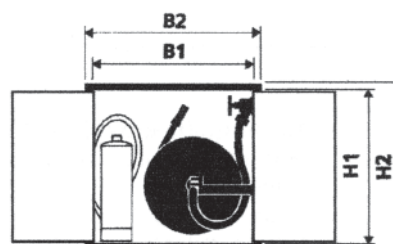
	Feuerlöschposten Typ LPO ohne Schrank komplett bestehend aus	
	- Mauerkonsole mit ausschwenkbarem Tragarm	
	- Haspel mit Wasserführung durch die Achse und Zuleitungsschlauch mit Raccord 1"	
	- Qualitätshochdruckschlauch synthetisch	
	- Klein-Mehrzweckstrahlrohr, fest montiert	
	Abmessungen Haspeldurchmesser 61 cm, Tiefe 21 cm	
33.110.A0	Wandhaspel ohne Schlauch und Zubehör	414.—
33.120.A0	Löschposten LPO mit 20m Schlauch	510.—
33.130.A0	LPO mit 30m Schlauch	563.—
33.140.A0	LPO mit 40m Schlauch	614.—
33.150.A0	LPO mit 50m Schlauch	704.—



	Schrank für Feuerlöschposten Typ LPA Schrank aus Stahlblech, grundiert, für Aufputz- oder Unterputzmontage, mit Tragarm, für Haspel LPO 2 Flügeltüren	
33.210.A0	79 x 95 x 22cm, für Haspel bis 40m	240.—
33.310.A0	95 x 95 x 22cm, für Haspel & 1 Löscher	320.—
33.410.A0	79 x 166 x 22cm, für Haspel und 2 Löscher	550.—



	Ersatzteile für Löschposten	
00.332.13	Feuerhahn Messing G1"A x G1¼" A	78.—
00.332.20	Feuerhahn Messing Storz C/55 x G2"A	78.—
17.412.16	Klein-Hohlstrahlrohr umstellbar von Voll- auf Sprühstrahl, Anschluss 16 mm	28.—
17.412.19	Klein-Hohlstrahlrohr umstellbar von Voll- auf Sprühstrahl, Anschluss 19 mm	32.—
15.305.02	Festkupplung (Übergangsstück) Storz C/55 - 1"A	41.—
13.330.16	Hochdruckschlauch Ø 16/23 mm Preis per m	5.50
13.330.19	Hochdruckschlauch Ø 19/27 mm Preis per m	6.50



	Automatik-Schlauchhaspel mit Federrückzug und Sperrklinke, Montage an der Wand, an der Decke oder am Boden möglich. Aus Stahlblech, Wasserführung durch die Achse, Anschlüsse 1", ohne Schlauch und Zubehör	
33.510.15	Stahlblech lackiert, max. 20 m Schlauch NW/15 Abmessungen B 30, H 56, T 60cm	830.—
33.511.20	Edelstahl rostfrei, max. 20 m Schlauch NW/15 Abmessungen B 30, H 56, T 60cm	1'220.—
33.512.40	Edelstahl rostfrei, max. 40 m Schlauch NW/15 Abmessungen B 49, H 52, T 58cm	2'270.—



Artikel-Nr.

Preis

ABC-Pulver-Handfeuerlöscher PRIMUS PU

- ABC-Löschpulver
- frostbeständig
- zugelassen bis 1'000 V, Mindestabstand 1 m
- Schlagknopfarmatur mit innenliegender Druckpatrone, Sicherheitsventil, Bedienungsschlauch, Abstellpistole und Düse

34.201.06	PU 6i, Nutzinhalt 6 kg	Gewicht 11.0 kg	535.—
	VKF-Zulassung Z10086/EN3	Löschstufe 34A 233B	
34.201.09	PU 9i, Nutzinhalt 9 kg	Gewicht 14.9 kg	585.—
	VKF-Zulassung Z10087/EN3	Löschstufe 55A 233B	
34.201.12	PU 12i, Nutzinhalt 12 kg	Gewicht 19.1 kg	610.—
	VKF-Zulassung Z10086/EN3	Löschstufe 55A 233B	



Fettbrandlöscher Typ Fi 6A PRIMUS

- Speziallöschmittel FETT-EX
 - Temperaturbereich -20° - +60°C
 - zugelassen bis 1'000 V, Mindestabstand 1 m
- Das Speziallöschmittel FETT-EX ist in erster Linie geeignet zur Bekämpfung von Speiseöl- und Speisefettbränden. Nach dem Brandeinsatz lässt sich FETT-EX ohne besondere Hilfsmittel entfernen. Benetzte Einrichtungsteile können mit Wasser gereinigt werden. Neben dem genannten Einsatzbereich können auch Brände von brennbaren, festen Stoffen gelöscht werden.

34.232.06	Fi 6A, Nutzinhalt 6 l	Gewicht 12.5 kg	745.—
	VKF-Zulassung Z16182/EN3		



AB-Sprühschaum-Handfeuerlöscher polyvalent PRIMUS WN

- alkoholbeständig
- zugelassen bis 1'000 V, Mindestabstand 1 m
- separater umweltfreundlicher AFFF Konzentratbehälter
- Schlagknopfarmatur mit innenliegender Druckpatrone und Sicherheitsventil, Bedienungsschlauch, Abstellpistole mit Sprühdüse

34.211.06	WN 6 LW-A Nutzinhalt 6 l	Gewicht 10.7 kg	565.—
	Zulassung Z14411/EN3	Löschstufe 27A 187B	
34.211.09	WN 9 LW-A Nutzinhalt 9 l	Gewicht 15.6 kg	620.—
	Zulassung Z14412/EN3	Löschstufe 34A 233B	



Frostfeste Löscher

34.212.06	WN 6 LW Fr-30 Nutzinhalt 6 l	Gewicht 10.7 kg	670.—
	Zulassung Z16183/EN3	Löschstufe 13A 144B	
34.212.09	WN 9 LW-A Nutzinhalt 9 l	Gewicht 15.6 kg	745.—
	Zulassung Z16184/EN3	Löschstufe 21A 183B	

BC-Kohlensäure-Handfeuerlöscher PRIMUS CO²

- zugelassen bis 1000 V, Mindestabstand 1 m
 - frostbeständig
 - Druckhebelventil inkl. Berstscheibe und Trichterdüse aus Kunststoff
- CE geprüft

34.221.02	CO ² / 2DV-1 Nutzinhalt 2 kg	Gewicht 6.9 kg	325.—
	Zulassung Z13265/EN3	Löschstufe 34B	
34.221.05	CO ² / 5DV-S Nutzinhalt 5 kg	Gewicht 14.2 kg	605.—
	Zulassung Z16186/EN3	Löschstufe 89B	



Artikel-Nr. Preis

Einstellspritze
Messingpumpe, doppelwirkend, mit 5 m Schlauch und Spritzrohr

34.310.05 Einstellspritze 279.—

Wassereimer
aus Stahlblech feuerverzinkt, ca. 12 Liter

34.320.12 Wassereimer 25.—

Kübelspritze
Stahlblechkübel lackiert, mit Pumpe, Schlauch und Spritzrohr

34.330.00 Inhalt 10 Liter 440.—

Löschdecke Thermoglasgewebe
160 x 200 cm mit Griffecken

34.400.00 in Polybeutel, gefaltet ca. 30 x 30 x 12 cm 57.—

Zubehör

34.410.10 Tragtasche aus Stamoid, rot mit Reissverschluss 23.—

34.410.20 Bereitschaftstasche aus Stamoid, rot mit Klettverschluss und Konsole für Wandbefestigung 54.—

34.410.30 Bereitschaftsbehälter aus Stahlblech, rot lackiert für Wandmontage 62.—

Löschdecken für den Haushalt
aus unbrennbarem Glasfasergewebe, EN 1869, in PP-Hülle mit Aufhängelasche

34.440.18 Modell 180, Grösse 125 x 180 cm 52.—

34.440.10 Modell 100, Grösse 100 x 100 cm 38.—

Löschdecken für Grossküchen und Haushalte
nach DIN EN 1869, Prüfnummer 101884 für Öl-, Friteuse- und Fettbrände
Qualität Typ 450 SI, einlagig in einem Stück, verschiedene Formate, 2 Griffbänder gefaltet, verpackt in roter Tasche mit Aufhängung, lebensmittelbeständig

Die Löschdecke ohne Saugeffekt ist die ideale Anwendung für Friteuse, Küche, Hotels, Restaurants, Bäckereien, Raffinerien, chemische Betriebe, Tankstellen etc.

34.450.10 Grösse 100 x 100 cm 42.—

34.450.18 Grösse 120 x 180 cm 61.—



Artikel-Nr. Preis

Ausgleichsbecken

aus PE-Gewebe mit beidseitiger PVC-Beschichtung, selbstaufrichtend, öl- und benzinbeständig, Eingang B / Storz 75, Ausgang A / Storz 110, inkl. Packtasche

35.101.30 Inhalt 3'000 Liter 2'950.—
 35.101.50 Inhalt 5'000 Liter 3'100.—



Auffangbehälter offen mit Gestell

aus PES-Gewebe mit beidseitiger PVC-Beschichtung, ohne Anschlüsse, in Packtasche, inkl. Reparaturset

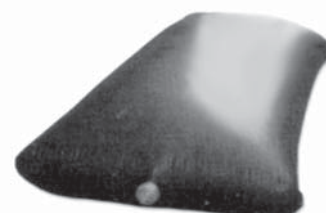
35.200.30 Inhalt 3'000 Liter 2'330.—



Auffangbehälter geschlossen

aus PES-Gewebe mit beidseitiger PVC-Beschichtung, 2 Anschlüsse C / Storz 55 mit Blinddeckel, einer davon mit Schieber, in Packtasche

35.301.10 Inhalt 1'000 Liter 1'900.—
 35.301.30 Inhalt 3'000 Liter 3'150.—



Schwammplatten gepresst

38.150.00 Masse: 90 x 24 x 5 cm ca. 109.—

Sandsäcke PP

38.200.00 Gewebe aus PP (Polypropylen) 45 x 80 cm, mit Schnur 4.80
 38.200.10 Gewebe aus PP (Polypropylen) 50 x 70 cm 4.80
 38.202.00 Gewebe aus Jute 45 x 80 cm 6.70

Wasserschutzkissen

Wasserschutzkissen 600 x 400 x 5 mm
 Saugleistung bis 15 Liter Wasser
 Gewicht ca. 320 g mit 2 Tragegriffen
 in Karton à 5 Stück

38.110.50 1 Karton mit 5 Wasserschutzkissen à 19.— 95.—



- Wasserschutzkissen
 - Coussin absorbant
 - Cuscino assorbente